

Fiche «HELP !»:  
Comment nous contacter ?  
Comment nous aider ?

... rire à l'hôpital !

**COEUR VERT**  
**NEZ ROUGE**

Coeur Vert-Nez Rouge est une association Loi 1901 d'intérêt général, (N° RNA W931026046. - N° SIREN 918832684 - SIRET 91883268400016 - APE 9001Z).

A ce titre, les dons qui lui sont adressés sont défiscalisables.

CONTACTS : [clowns.cvnr.contact@gmail.com](mailto:clowns.cvnr.contact@gmail.com) / 06 63 60 85 00 / 12 rue Dezobry - 93200 Saint Denis - France .

POUR NOUS RETROUVER : SITE WEB [www.coeurvertnezrouge.org](http://www.coeurvertnezrouge.org) - FACEBOOK (COEUR VERT NEZ ROUGE) - INSTAGRAM (@coeurvertnezrouge)

*Les interventions des clowns ne sont jamais à la charge des hôpitaux.  
Elles sont financées par les associations sur la base du MÉCÉNAT.*

*Coeur Vert-Nez Rouge salarie ses artistes et leur assure un cadre de travail sain  
pour le bénéfice de tous.*

*Donc collecte les fonds = sa 2<sup>nd</sup>e mission !*

*Les directions du mécénat et des actions culturelles des HÔPITAUX apportent souvent des  
aides financières. Elles ont à présent le recul suffisant pour évaluer l'impact positif sensible du  
travail des clowns.*

**COMMENT NOUS AIDER ? PAR VOS DONS**

**Notre association est RECONNUE d'INTÉRÊT GÉNÉRAL.**

**Pour LES PARTICULIERS ET LES ENTREPRISES, ces dons sont DÉFISCALISÉS.  
Nous vous envoyons en retour un reçu fiscal à joindre à votre déclaration d'impôts.**



*Ils ont besoin de vous !*

LE PROGRAMME COUVRE

5 DOMAINES SUSCEPTIBLES DE CORRESPONDRE

À VOTRE POLITIQUE DE MÉCÉNAT

& À VOTRE SENSIBILITÉ

*Ces domaines se recoupent. Ils ne sont pas exclusifs l'un de l'autre !*

# Santé mentale de l'enfant et de l'adolescent

*C'est le plus gros service de soin et de recherche de pédopsychiatrie français, et l'un des plus grand en Europe. Il accueille des enfants de 5 à 18 ans sur un très grand spectre de pathologies en diagnostic et en soin. C'est le seul. Il est aussi un Centre Référent national sur nombre d'entre elles et donne une place importante aux arts.*

## Enfance victime de Maltraitance

*30% à 40% des enfants (et sur les urgences et sur les hospitalisations) qui ont une AED, une AEMO encadrée par un juge pour enfants, ou sont en placement en institution, famille d'accueil, etc. Tous les milieux sociaux avec la même précarité émotionnelle. Ils sont mélangés et ça marche très bien, même en salle. Ces chiffres n'incluent pas les enfants venant de l'ASE, les cas non déclarés, et les diagnostics non encore établis*

## Autisme

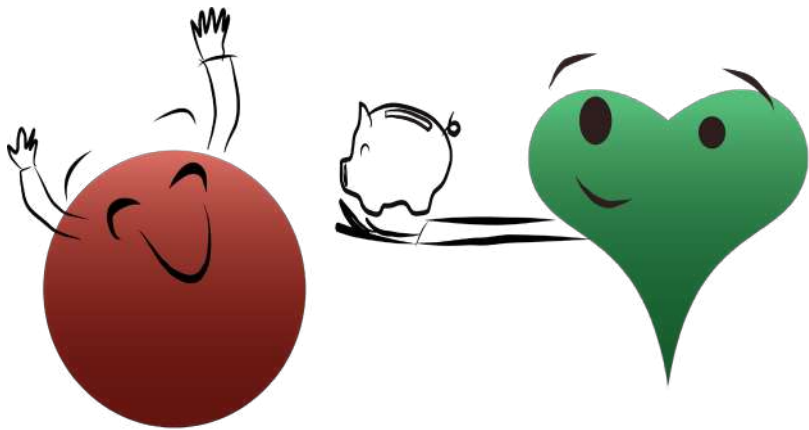
*Centre Référent en autisme, il est aussi équipé d'une unité d'accueil d'urgence pour les crises aiües, l'une des trois plus grosses et pointues d'Europe. Le film Hors Normes avec Redah Kateb et Vincent Cassel raconte cette unité et ces enfants.*

## Dégâts psychiques post-COVID sur la jeunesse

*Le service a joué un rôle important dans les médias pour alerter des conséquences de mesures sanitaires et accueille aujourd'hui en masse ces enfants profondément fragilisés par cette période et souffrant de multiple traumas.*

## Inclusion du handicap

*Nous accompagnons ce Service dans l'effort de communication qu'il entreprend pour faire évoluer le regard sur la santé mentale et sur les enfants fragilisés à ce niveau et qui souffrent tous gravement d'exclusion, d'incompréhension sur leurs capacités, d'une dévalorisation affectant leurs capacités à se projeter dans l'avenir et leurs espoirs de guérison : podcast, blog, témoignage, rencontres, etc. Nous nous engageons dans ce combat.*



## LE COÛT D'UN PROGRAMME

Un programme, pour être bénéfique et viable, doit s'inscrire dans la DURÉE, au moins 3 années.

Pour ouvrir un programme et sans risquer son arrêt quelques mois ou un an après l'ouverture, il faut s'assurer dès le départ d'une TRÉSORERIE suffisante, au moins 7 mois d'avance.

Le programme pilote SPEA Pitié-Salpêtrière coûte pour une année 37.000 EUROS :  
1 JOUR ENTIER D'INTERVENTION D'UN DUO PAR SEMAINE  
(cadre psy, training, réunions techniques incluses).

3 ans assurés = 111.000 euros.

Financés par le MÉCÉNAT !

## LA DÉFISCALISATION, COMMENT ÇA MARCHE ?

*Vous pouvez déduire 66% du montant de votre don au titre de l'impôt sur le revenu, jusque 20 % du revenu imposable.*

*En cas de don supérieur, il est possible de reporter l'excédent sur l'année d'après et ceci, pendant 5 ans au maximum.*

*Pour 100 euros donnés, cela ne vous coûte au final que 35 euros.*

## COMMENT FAIRE VOTRE DON ?

Il suffit de vous rendre sur notre site HELLOASSO. Vous pouvez y faire un VIREMENT ponctuel ou régulier et vous recevrez un reçu fiscal immédiatement : [www.helloasso.com/associations/coeur-vert-nez-rouge](http://www.helloasso.com/associations/coeur-vert-nez-rouge)

*Ou par virement direct sur notre compte :*

IBAN  
FR76 1695 8000 0113 1607 4168 544

Banque 16958 Agence 00001 Compte 13160741685 Clé 44

BIC/SWIFT  
QNTOFRP1XXX

**Par CHÈQUE**  
à « *Coeur vert-Nez rouge* »:  
**COEUR VERT NEZ ROUGE**  
**12 rue Dezobry**  
**93200 Saint Denis**

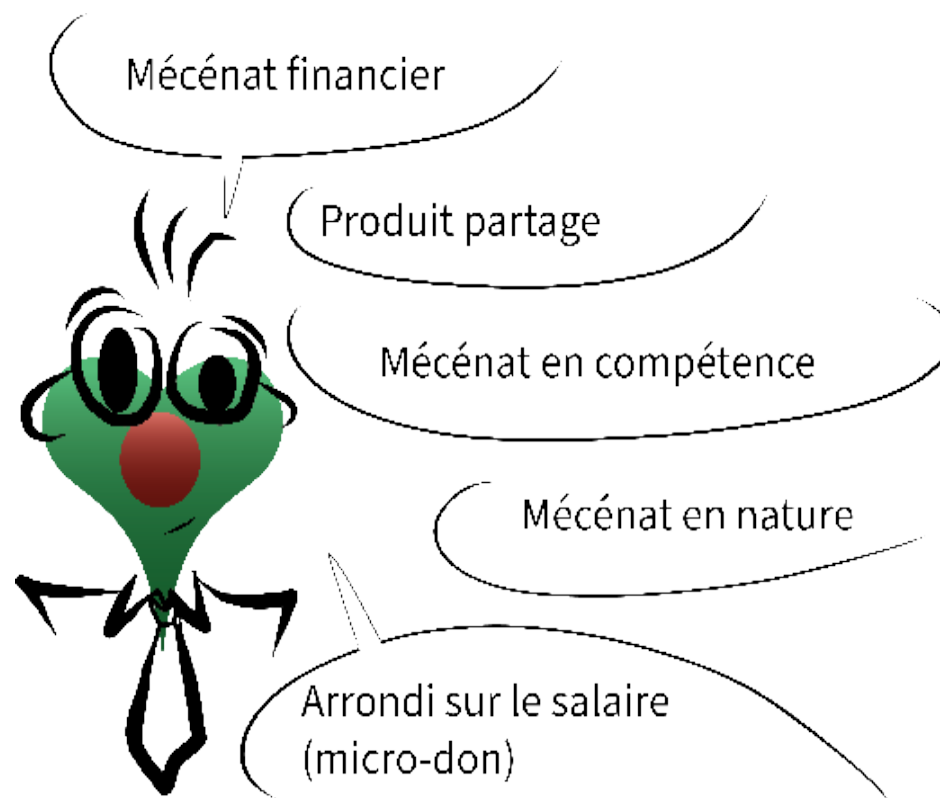
Titulaire  
COEUR VERT- NEZ ROUGE  
12 RUE DEZOBRY  
93200 SAINT-DENIS

### SWIFT

La banque émettrice pourrait vous demander le BIC de notre banque partenaire avant d'effectuer un virement SWIFT : **TRWIBEB3XXX.**







**ENTREPRISES ? IMAGINONS UN PARTENARIAT**



*L'Innocence est la Source, la Forteresse, la Rencontre... et notre métier.*

# NOS COORDONNÉES



CONTACTEZ-NOUS AU 06-63-60-85-00

COURRIEL : [clowns.cvnr.mecenat@gmail.com](mailto:clowns.cvnr.mecenat@gmail.com)  
[clowns.cvnr.contact@gmail.com](mailto:clowns.cvnr.contact@gmail.com)

NOTRE SITE : [www.coeurvertnezrouge.org](http://www.coeurvertnezrouge.org)

FACEBOOK : [CoeurVertNezRouge](https://www.facebook.com/CoeurVertNezRouge)

INSTAGRAM : [@coeurvertnezrouge](https://www.instagram.com/coeurvertnezrouge)

POUR LES DONS

– [www.helloasso.com/associations/coeur-vert-nez-rouge](http://www.helloasso.com/associations/coeur-vert-nez-rouge)

COEUR VERT-NEZ ROUGE

12 rue Dezobry 93200 Saint Denis

*Références Administratives :*

N° RNA : W931026046. N° SIREN : 918832684 - SIRET 91883268400016 - APE 9001Z



Sécurité

ASSISTANCE PUBLIQUE  HÔPITAL DE F...

# COEUR VERT NEZ ROUGE par FICHES THÉMATIQUES

(disponibles en ligne sur [www.helloasso.com/associations/coeur-vert-nez-rouge](http://www.helloasso.com/associations/coeur-vert-nez-rouge))

LECTURE RAPIDE - Une présentation résumée & très résumée

1) OÙ ?

2) COMMENT ?

3) QUI SOMMES NOUS ?

4) COMBIEN CA COÛTE ?

5) LES POLITIQUES DE MECENAT INTÉRESSÉES

6) ÉTHIQUE & DÉONTOLOGIE

7) LE PROJET DE DOCUMENTAIRE SONORE PODCAST

8) NOS AMIS, PARRAINS, RESEAUX



9) HELP / AIDER & CONTACTER

10) L'AUTRE PROGRAMME SSR/HANDICAP à L'HÔPITAL DE SAINT MAURICE

... vive a l'hôpital !